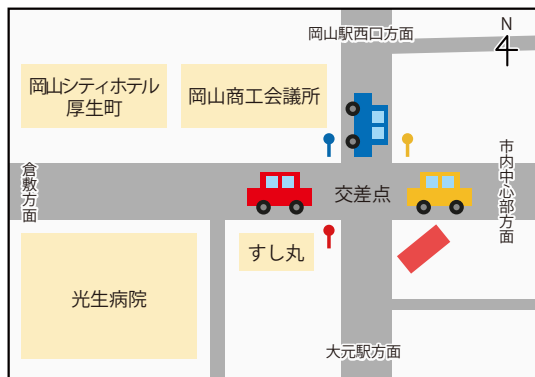


おかやま厚生町ビジョンについて

概要



規 模：1基
 所 在 地：岡山市北区厚生町2丁目14-14
 厚生町交差点 南東角
 設置環境：240インチ（16：9）
 W5376mm×H3072mm
 高画質大型LEDディスプレイ
 放映時間：6：00～24：00（18時間）
 音 声：なし
 放 映 枠：15秒／1枠



見え方の大きな写真について2ページ目をご参照ください。

特徴

人通り抜群の好立地

1日の自動車の交通量は約80,000台 ※自転車・歩行者を除く、令和3年度国土交通省調べ
 設置場所は主要幹線道路の重要交差点。通勤通学の方が多く利用します。
 周辺には大型ショッピングモールや商工会議所があり、ファミリーや経営者層にも
 広くPRでき、老若男女を問いません。

くっきりキレイな大画面

240インチ高画質LED採用
 昼夜を問わず、文字や写真もくっきりキレイに表示されます。
 昼は明るく、夜は眩しすぎないように自動で明るさが調整されます。

動画の差し替え無料

宣伝のタイミングを逃さない
 セールやイベントなどの集客タイミングに合わせて、動画の差し替えが可能です。
 宣伝のチャンスを逃さず、WEBやTVCMと連動した放映など、広告媒体を最大限に
 活用することで、さらに効果的なマーケティングが可能です。

放映費

1ヶ月1枠：66,000円
 1週間1枠：33,000円
 放映完了証明書発行：3,000円

※上記は税抜き価格となります。
 ※30秒CMの場合、1枠(15秒)×2の価格になります。
 ※長期放映をご検討の場合は、割引が可能ですので、
 担当者までご相談ください。

放映素材

【ファイル形式】
 mp4、wmv、AVI、QuickTime、DVD
 【サイズ】
 1,920px×1,080px（16：9）
 ※上記サイズは推奨となります。
 ※TVCM等で素材の始めと終わりにカラーバー等が
 ある場合は、こちらで15秒に切ります。

周辺施設

岡山シティホテル厚生町 岡山商工会議所
 岡山市立桑田中学校 岡山市立鹿田小学校
 岡山大学病院 イオンモール岡山
 光生病院 すし丸 岡山市役所
 ※半径1km圏内、一部抜粋

見込み放映回数

5回／1時間
 90回／1日
 630回／1週間
 2,520回／4週間
 ※令和6年8月27日現在
 ※最低保証放映回数は1回／1時間です。

放映の流れ

意匠審査

放映申し込み

10営業日前

素材入稿

5営業日前

放映開始

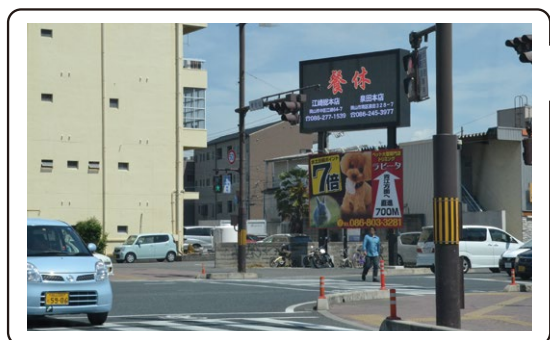
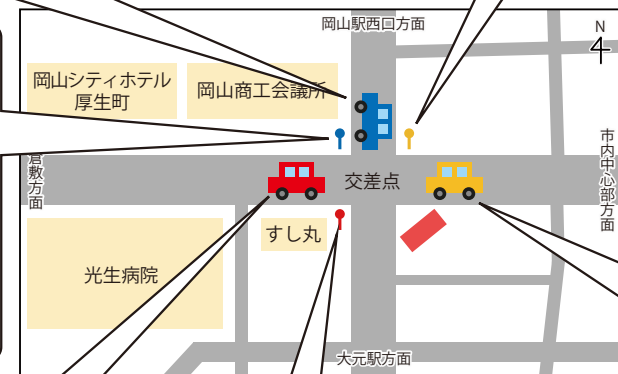
放映報告

放映完了証明書発行は
 別途費用が必要

放映開始日は任意になりますので、ご希望の日にちをお伝えください。

岡山厚生町ビジョンについて

ビジョンの見える方



※設置先の事情により予告なく配信を停止する場合がございますので、予めご了承ください。

※天変地異、戦争、内乱、災害、事故、電力会社による停電、その他不可抗力に帰する事由により、すべてのサービス内容が変更となる場合もございますので、予めご了承ください。